

KIT ALLACCIAMENTO A COLONNA UNITA' BOLLITORE SERIE UB 200

COD. 3.017325

AVVERTENZE GENERALI.

Tutti i prodotti sono protetti con idoneo imballaggio da trasporto. Il materiale deve essere immagazzinato in ambienti asciutti ed al riparo dalle intemperie.

Il presente foglio istruzioni contiene informazioni tecniche relative all'installazione del kit. Per quanto concerne le altre tematiche correlate all'installazione del kit stesso (a titolo esemplificativo: sicurezza sui luoghi di lavoro, salvaguardia dell'ambiente, prevenzioni degli infortuni), è necessario rispettare i dettami della normativa vigente ed i principi della buona tecnica.

L'installazione o il montaggio improprio dell'apparecchio e/o dei componenti, accessori, kit e dispositivi potrebbe dare luogo a problematiche non prevedibili a priori nei confronti di persone, animali, cose. Leggere attentamente le istruzioni a corredo del prodotto per una corretta installazione dello stesso.

L'installazione e la manutenzione devono essere effettuate in ottemperanza alle normative vigenti, secondo le istruzioni del costruttore e da parte di personale abilitato nonché professionalmente qualificato, intendendo per tale quello avente specifica competenza tecnica nel settore degli impianti, come previsto dalla Legge.

Il presente kit abbinato ad una delle unità bollitori da 200 litri:

- UB INOX 200 V2
- UB INOX SOLAR 200 V2

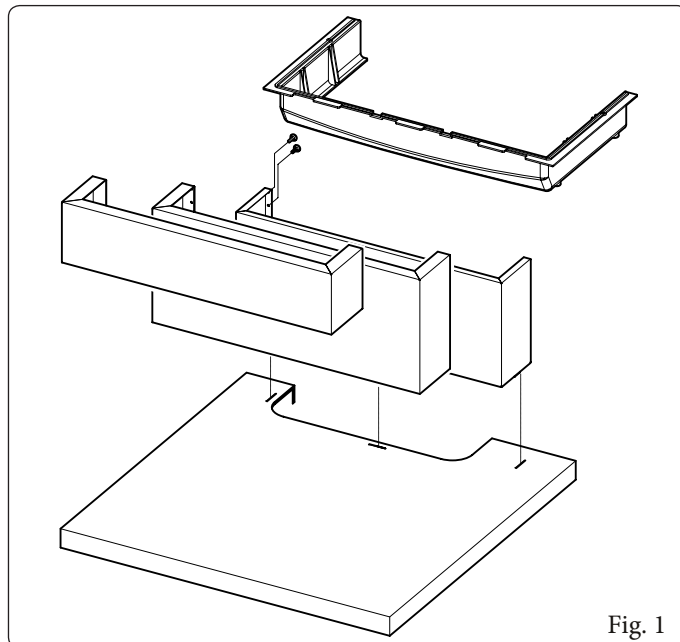
permette di collegare una delle caldaie:

- VICTRIX MAIOR 35 TT PLUS
- VICTRIX KW TT PLUS
- VICTRIX TERA PLUS
- VICTRIX TERA PLUS V2
- VICTRIX MAIOR PLUS
- VICTRIX EXTRA PLUS

senza dover effettuare opere murarie.

DESCRIZIONE PER L'INSTALLAZIONE.

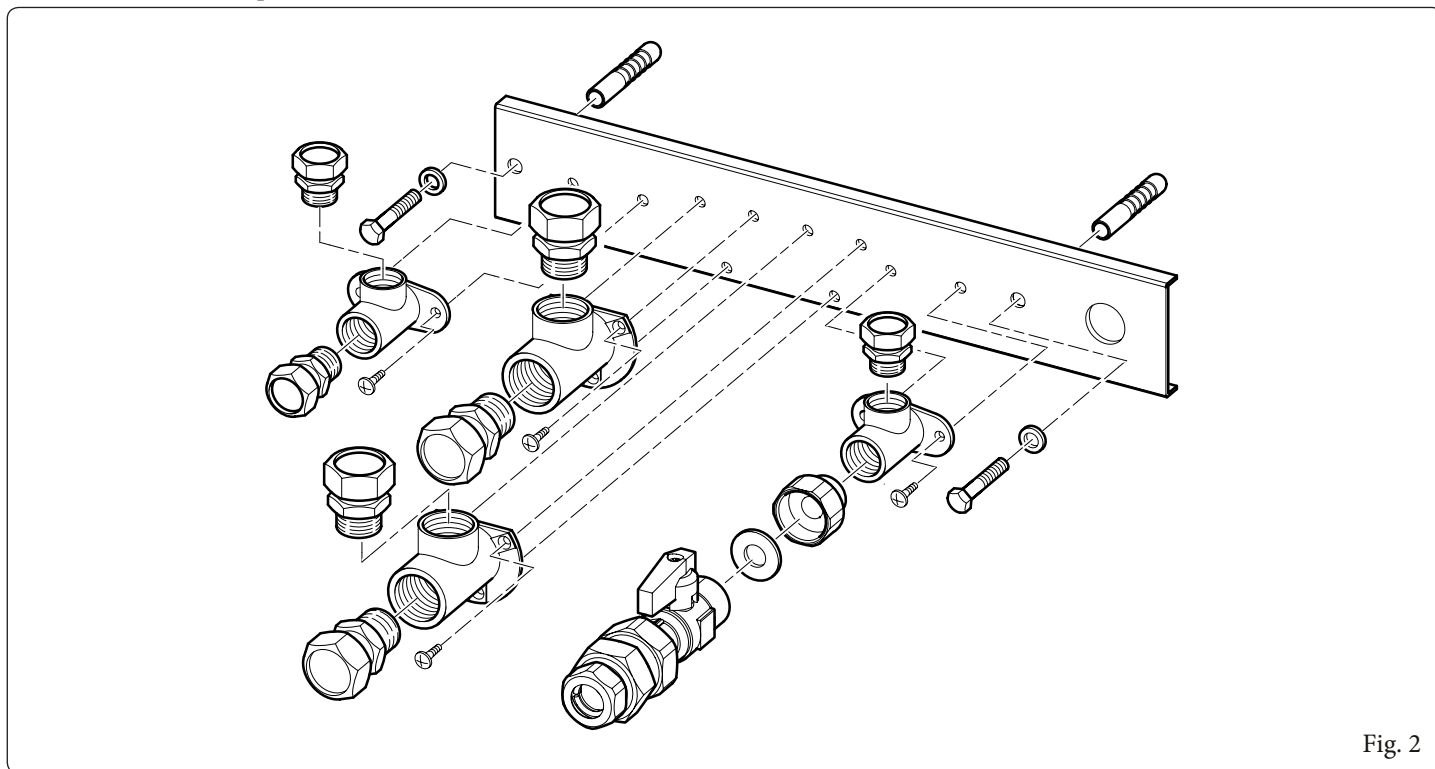
Togliere il coperchio del bollitore ed eliminare la parte pretranciata per permettere il passaggio dei tubi e smontare la griglia inferiore della caldaia.



Se presenti, smontare dalla caldaia il tubo di riempimento impianto "RR" e il tubo by-pass unità bollitore (RU-MU) (vedi libretto istruzioni).

Togliere le prolunghe presenti sui tubi di collegamento del bollitore e il gruppo entrata fredda tenendo da parte i raccordi e il gruppo entrata fredda.

Assemblare i componenti presenti all'interno del kit come rappresentato in figura 2.



**UNITÀ BOLLITORE:
UB INOX 200 V2 E UB INOX SOLAR 200 V2**

Aggiungere i raccordi precedentemente smontati dall'unità bollitore e il nuovo raccordo acqua fredda (1) con relativa guarnizione (2) forniti nel kit ottenendo così la dima di fissaggio come descritto in figura 3.

Fissare la dima completa di curve e raccordi ad un'altezza di 1200 da terra rispetto ai fori di fissaggio facendo attenzione che sia in linea con la caldaia.

Una volta fissata la dima al muro adattare la lunghezza dei tubi del kit, avvicinare l'unità bollitore alla dima e collegare i tubi di allacciamento.

Ora è possibile effettuare gli allacciamenti in caldaia nella seguente sequenza (vedi fig. 3).

Montare il tubo uscita acqua calda "AC". Montare il tubo entrata acqua fredda "AF" collegando il tubo sull'UB e sull'attacco nella

dima a muro, quindi aggiungere il rubinetto di intercettazione e collegarlo in caldaia.

Ora procedere con l'assemblaggio dei tubi Ritorno unità bollitore "RU" e Mandata unità bollitore "MU".

Durante l'installazione assicurarsi di interporre le guarnizioni fornite nel kit come riportato in fig. 3.

A questo punto rimontare la griglia inferiore, il coperchio dell'unità bollitore e i carter assemblandoli in maniera da coprire i tubi di collegamento come rappresentato in figura 1.

A seconda del modello potrebbe essere necessario aprire dei pretranci o sagomare la griglia inferiore per evitare l'interferenza con i componenti del kit.

I carter sono modulari e il loro assemblaggio permette di coprire i tubi da una distanza minima di 175 mm, da non ridurre per consentire un agevole mantenibilità del boiler, fino a una massima di 380 mm.

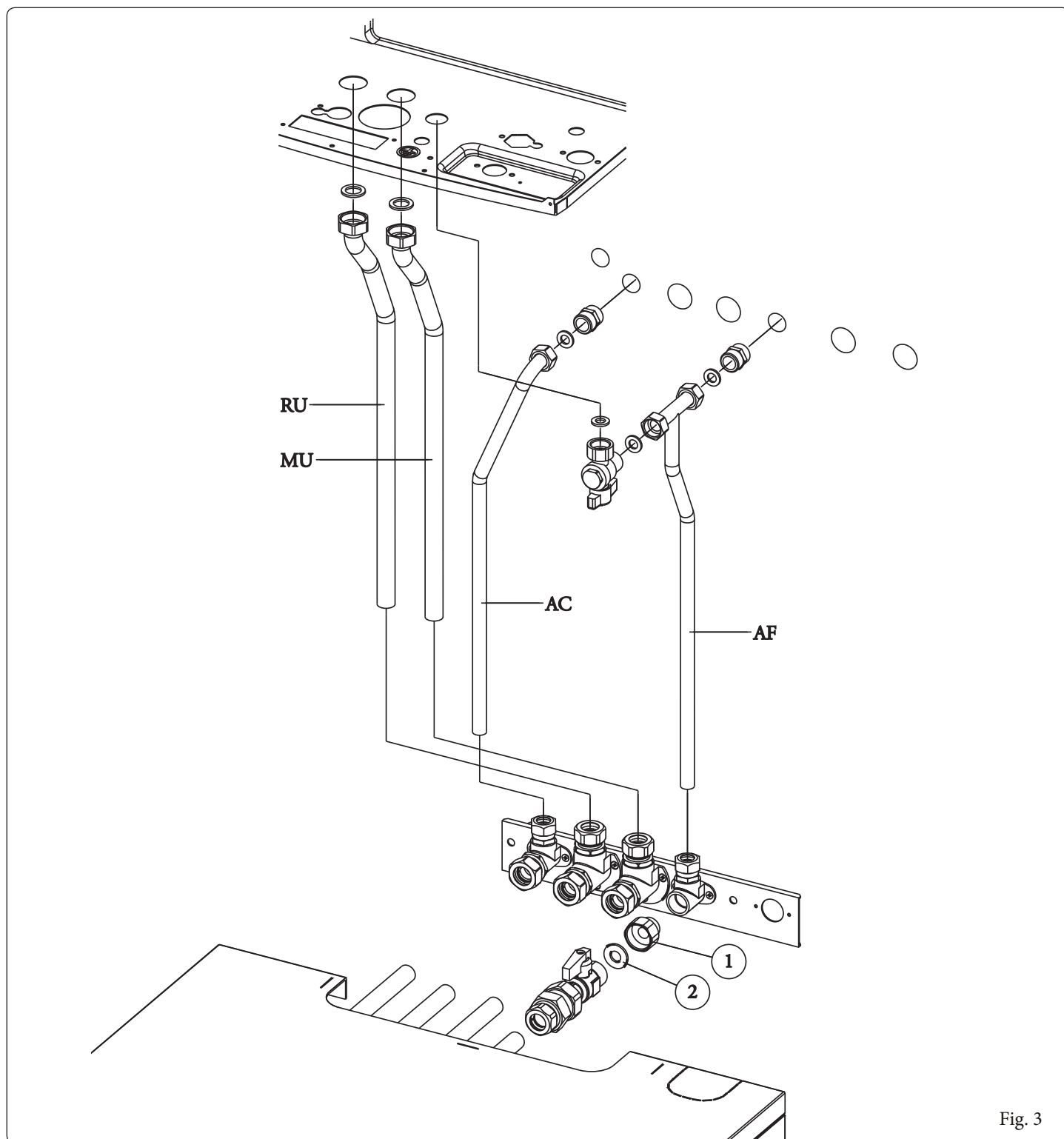


Fig. 3